

## 竣工图 CAD 转 PDF 操作说明

### 注意事项：

- 1、竣工底图图标或竣工图章，应在原图纸比例下的绘制比例应，严格按照标准绘制
- 2、导出 PDF 时，需按照图纸的图幅导出

### 操作说明：

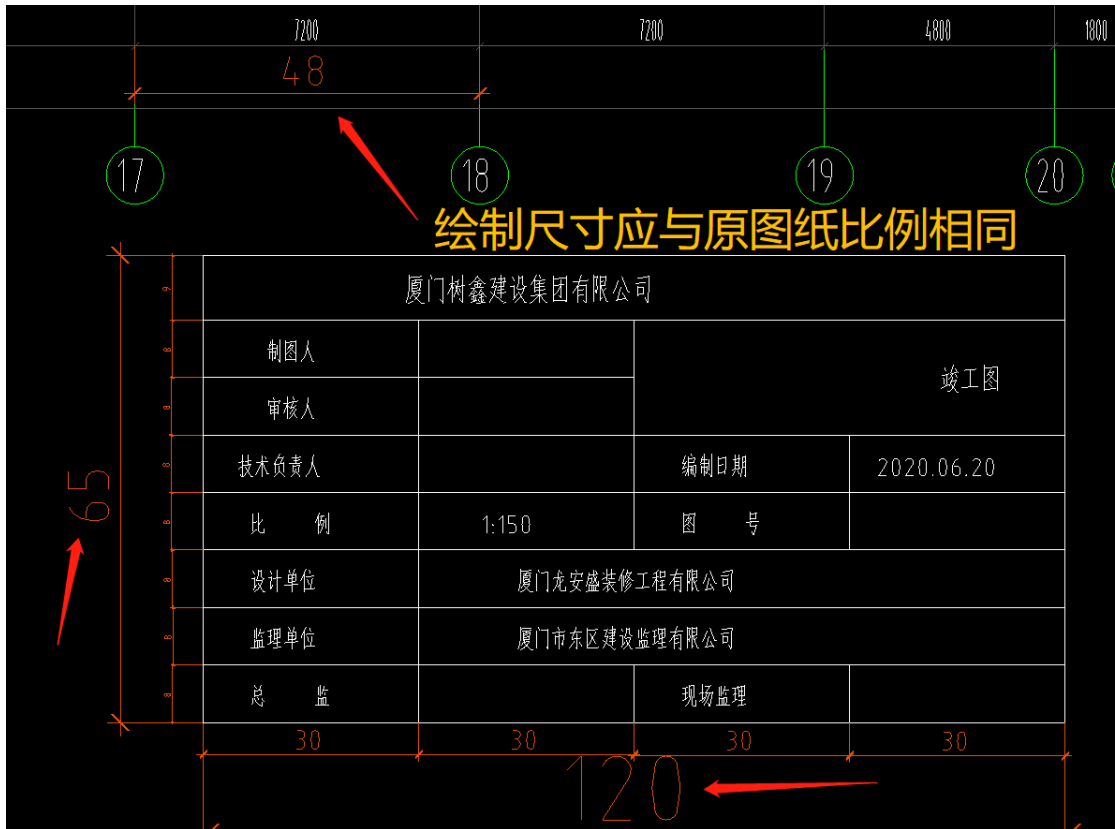
- 1、绘制竣工底图图标

竣工底图图标的绘制比例应与原图纸比例相同。

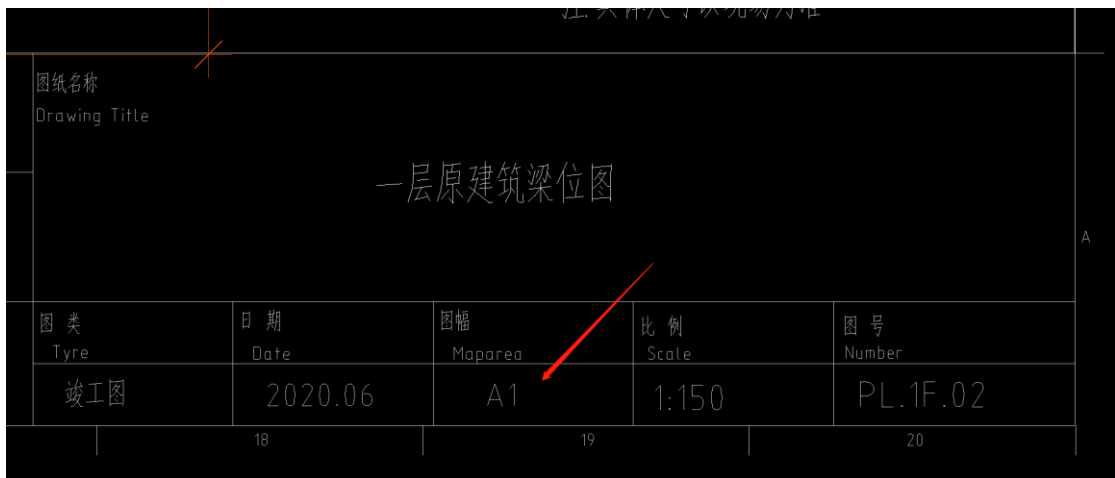
竣工底图图标示例如下：

竣工底图图标

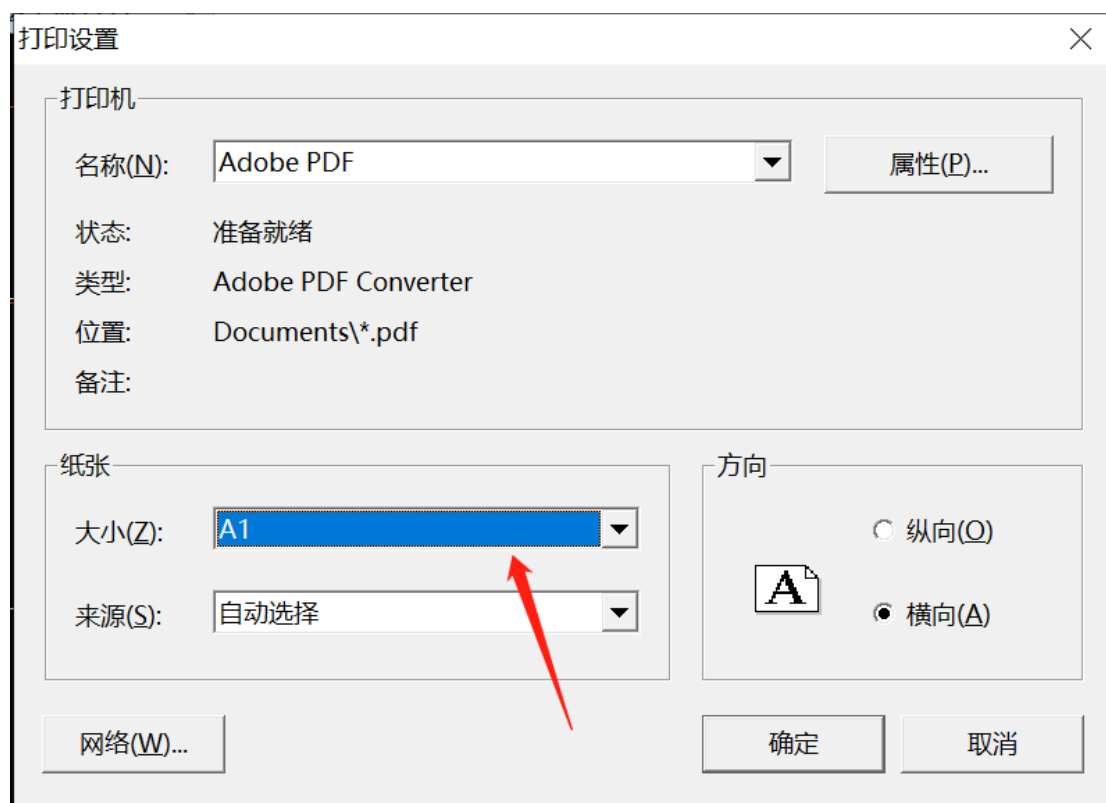
(绘制单位全称)				0
制 图 人		竣工图		8
审 核 人				8
技术负责人		编 制 日 期		8
比 例		图 号		8
设计单位				8
监理单位				8
总 监		现场监理		8
← 30 →	← 30 →	← 30 →	← 30 →	



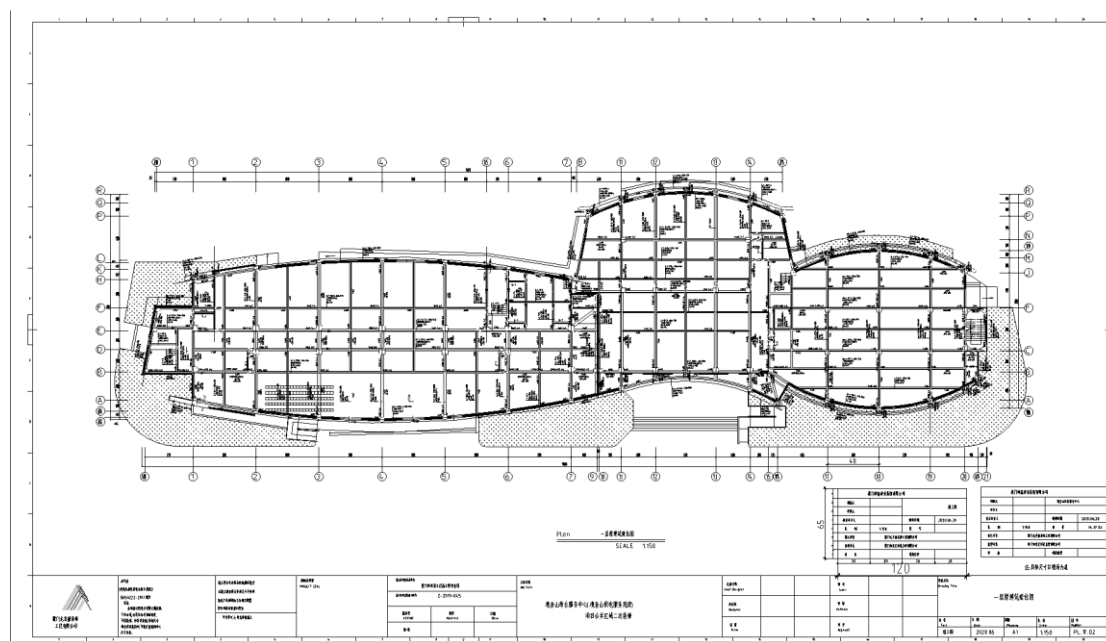
2、将 CAD 图纸转换成 PDF 前，先确定 CAD 图纸的图幅



3、在打印选项中选择对应的图幅大小



4、框选打印范围



5、然后进行转换即可